

**Royaume du Maroc**

Ministère de l'Energie, des Mines, de l'Eau et de l'Environnement  
Département de l'Energie et des Mines



**المملكة المغربية**

وزارة الطاقة والمعادن والماء والبيئة  
قطاع الطاقة والمعادن



# STATISTIQUES ENERGETIQUES

SEPTEMBRE 2010



**Ministère de l'Energie, des Mines,  
de l'Eau et de l'Environnement**

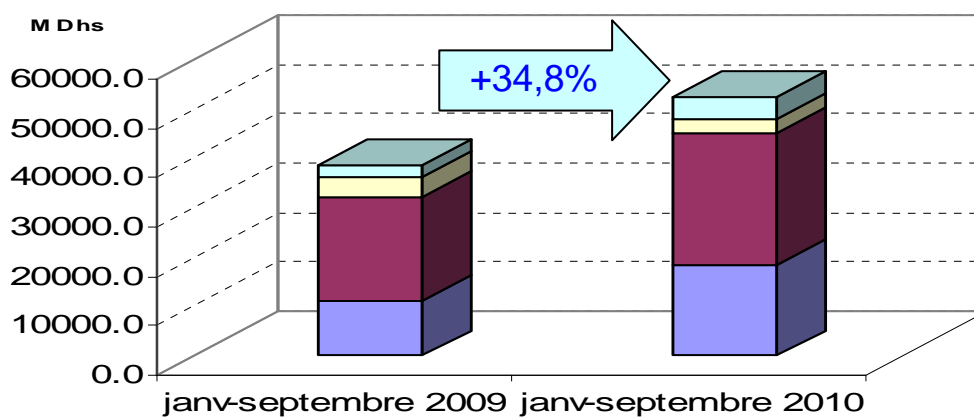
## FACTURE ENERGETIQUE

En Millions Dhs

	2008	2009	Évolution (%)	Janv-septembre 2009	Janv-septembre 2010	Évolution (%)
Pétrole brut	30 682,8	17 166,0	-44.1	11 036,8	18 524,2	67.8
Produis pétroliers	32 127,5	28 554,0	-11.1	21 341,8	26 578,0	24.5
Charbon	6 598,1	4 731,6	-28.3	3 928,5	3 030,2	-22.9
Électricité	3 306,5	3 720,2	12.5	2 538,7	4 246,1	67.3
<b>Total</b>	<b>72 714,9</b>	<b>54 171,8</b>	<b>-25.5</b>	<b>38 845,8</b>	<b>52 378,5</b>	<b>34.8</b>
Part dans la facture nationale (%)	<b>22,3</b>	<b>20,4</b>		<b>20</b>	<b>23,8</b>	

Source : Office des Changes

### Evolution de la facture énergétique



■ Pétrole brut ■ Produits pétroliers ■ Charbon ■ Électricité

## IMPORTATIONS ENERGETIQUES

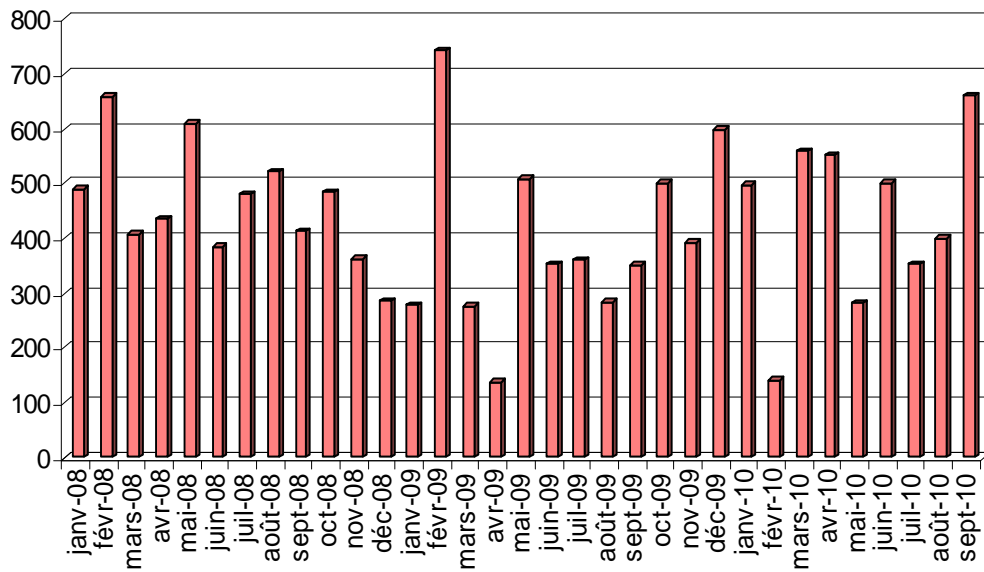
### 1- Pétrole Brut

	Janv-septembre 09	Janv- septembre 10	Variation (%)
En Kilo tonnes	3 310,4	3 950,9	+19,3

Source : Office des Changes

Kt

## Evolution des importations du pétrole brut

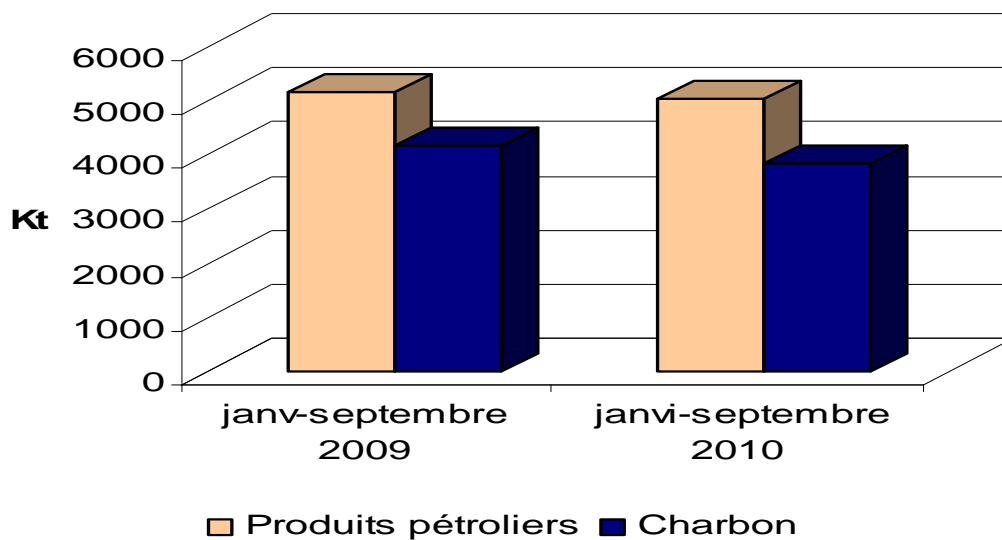


## 2- Produits pétroliers&Charbon

Kt	Produits pétroliers	Charbon
Janvier –septembre 2010	5 022	3 838,3
Janvier-septembre 2009	5 153,7	4 166,4
variation janvier-septembre 10/ 09 (%)	-2,6	-7,9

Source : Office des Changes

## Evolution des importations



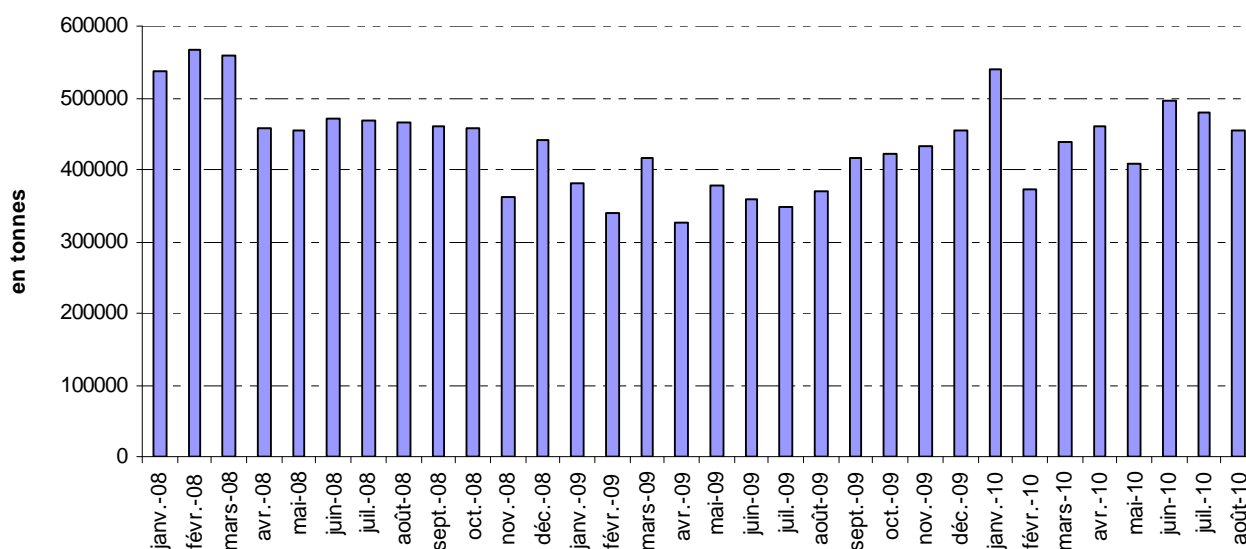
## ACTIVITE DE RAFFINAGE

### 1- Mise en œuvre du pétrole brut: en tonnes

Période	Mise en œuvre (tonnes)
Janvier -10	539 310
Février-10	372 111
Mars-10	438 769
Avril-10	459 646
Mai-10	407 811
Juin-10	495 805
Juillet-10	479 007
Aout-10	454 519
<b>Janvier-Aout 2010</b>	<b>3 646 978</b>
<b>Janvier-Aout 2009</b>	<b>2 917 269</b>
<b>Variation janv-aout 10/09(%)</b>	<b>25.0</b>

Source : SAMIR

### Mise en œuvre de la raffinerie



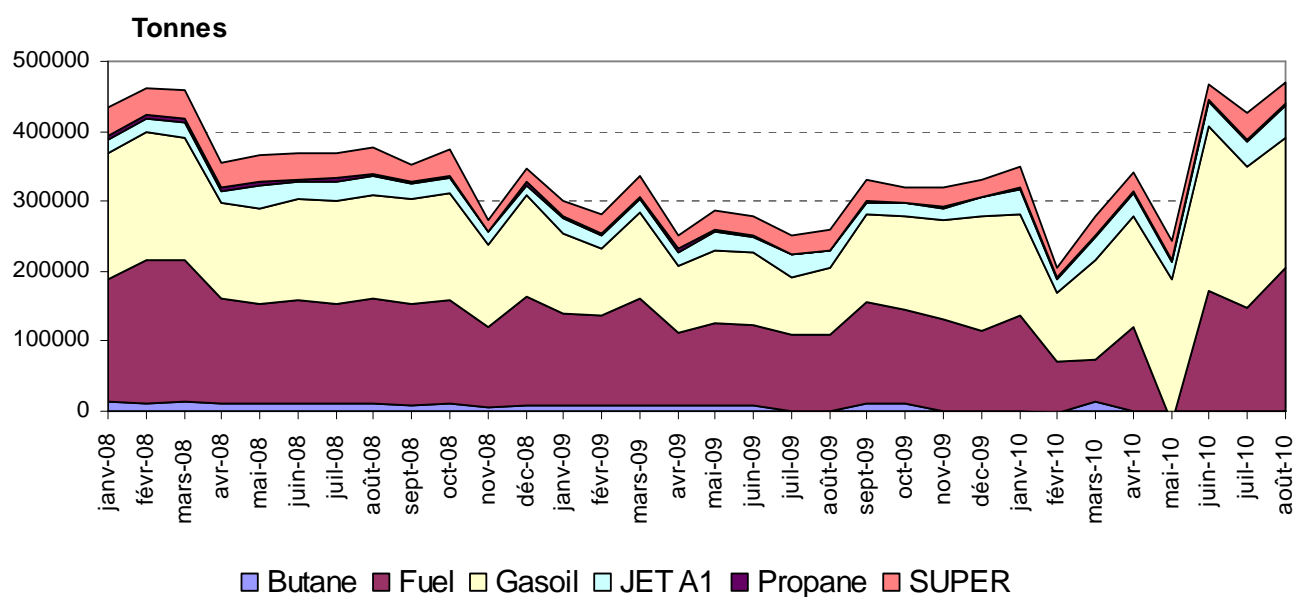
## 2- Production des produits pétroliers:

En tonnes

Période	Butane	Propane	JET A1	SUPER	Fuel	Gasoil
Janvier-10	961	3 035	33 527	31 072	135 268	146 305
Février-10	-1 635	1 072	20 822	13 624	73 580	96 292
Mars-10	-2 575	1 448	32 600	29 739	60 253	143 385
Avril-10	-593	2 487	35 079	25 619	120 668	157 253
Mai-10	-710	2 570	23 709	28 641	-15 807	205 351
Juin-10	924	1 632	36 626	22 274	172 319	232 892
Juillet-10	-281	2 372	34 464	38 008	148 426	202 919
Aout-10	718	2 336	47 200	30 516	205 016	184 076
<b>Janvier-aout 2010</b>	<b>-3 191</b>	<b>16 952</b>	<b>264 027</b>	<b>190 852</b>	<b>899 723</b>	<b>1 368 473</b>
<b>Janvier-aout 2009</b>	<b>52 554</b>	<b>24 627</b>	<b>179 658</b>	<b>210 720</b>	<b>964 027</b>	<b>817 991</b>
<b>variation janv-aout 10/09 (%)</b>		<b>-31.2</b>	<b>47.0</b>	<b>-9.4</b>	<b>-6.7</b>	<b>67.3</b>
<b>Année 2009</b>	<b>71 798</b>	<b>30 613</b>	<b>256 782</b>	<b>313 223</b>	<b>1 492 204</b>	<b>1 385 449</b>
<b>Année 2008</b>	<b>124 351</b>	<b>45 979</b>	<b>262 208</b>	<b>404 263</b>	<b>1 879 944</b>	<b>1 818 775</b>
<b>variation 2009/2008 (%)</b>	<b>-42.3</b>	<b>-33.4</b>	<b>-2.1</b>	<b>-22.5</b>	<b>-20.6</b>	<b>-23.8</b>

Source : SAMIR

### Evolution de la production de la SAMIR

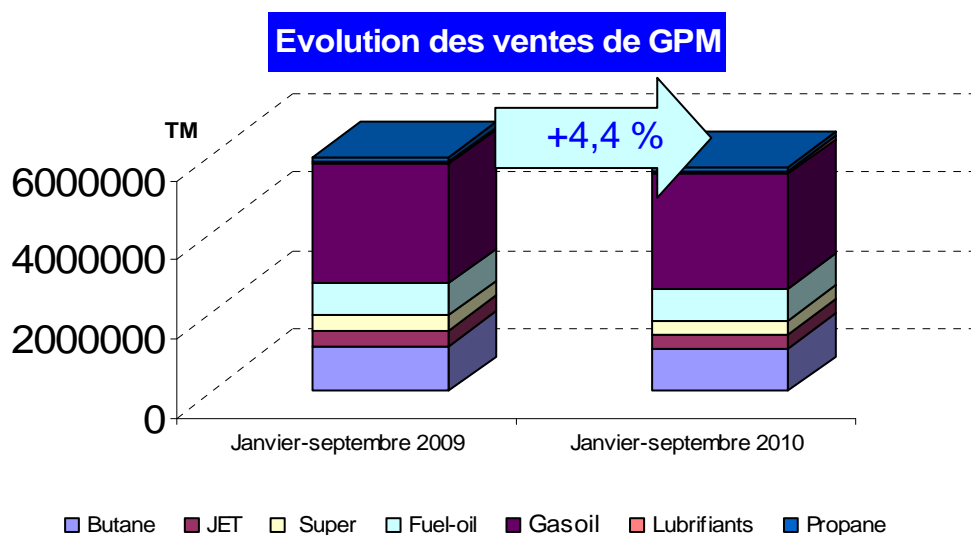


## VENTES DE PRODUITS PETROLIERS

En tonnes

Période	Butane	JET	Super	Fuel-oil	Gasoil	Lubrifiants	Propane	Total
janv-10	123 346	39 444	35 083	66 883	303 428	6 842	12 310	587 336
févr-10	115 314	36 106	33 415	74 202	277 444	6 303	12 647	555 431
mars-10	130 450	43 923	40 063	89 843	327 309	7 340	14 997	653 925
avr-10	130 628	42 611	41 017	87 968	344 935	6 708	13 652	667 519
mai-10	128 616	44 031	46 120	98 466	342 333	6 851	12 951	679 368
juin-10	128 710	45 690	41 943	117 958	376 168	7 266	12 865	730 600
juil-10	126 451	52 351	50 545	101 900	389 050	7 207	11 570	739 074
aout-10	127 787	54 598	43 803	80 773	340 781	6 358	10 139	664 239
sept-10	123 669	50 590	47 277	89 029	310 396	6 554	10 108	637 623
Janvier-sept 2010	1 134 971	409 344	379 266	807 022	3 011 844	61 429	111 239	5 915 115
Janvier-sept 2009	1 092 525	358 143	350 617	798 077	2 897 252	62 147	108 887	5 667 648
Variation janv-sept10/09(%)	3.9	14.3	8.2	1.1	4.0	-1.2	2.2	4.4

Source :GPM

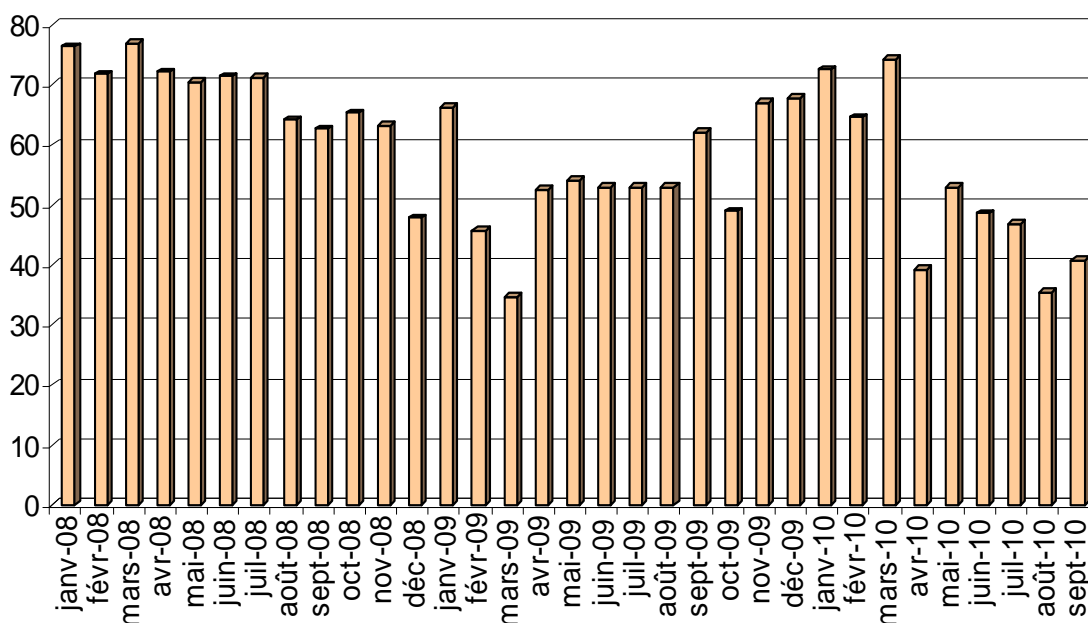


## Redevance du gaz naturel

En Millions Normal m3 (MNm3)

MNm3	2009	2010	Évolution (%)
Janvier	66.21	72.62	9.7
Février	45.74	64.56	41.1
Mars	34.65	74.18	114.1
Avril	52.64	39.27	-25.4
Mai	54.11	52.97	-2.1
Juin	52.76	48.52	-8.0
Juillet	53.31	46.84	-12.1
Aout	53.35	35.43	-33.6
Septembre	62.15	40.68	-34.5
<b>Total</b>	<b>474.92</b>	<b>475.07</b>	<b>0.03</b>

million de Nm3

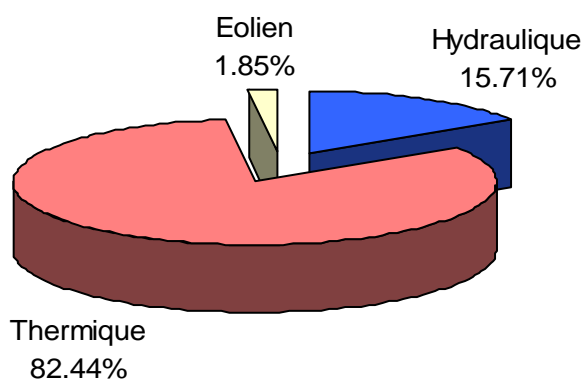


## ENERGIE NETTE APPELEE :

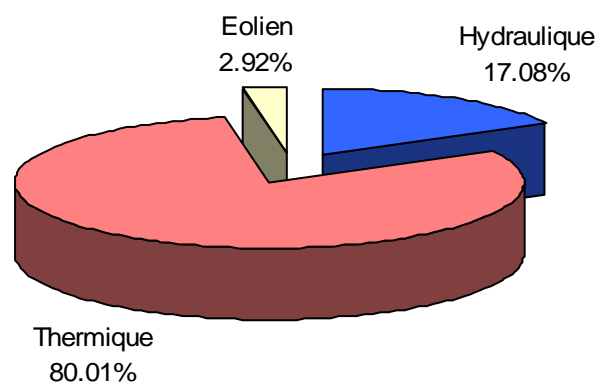
En Gwh	janv-sept 2009	janv-sept 2010	variation (%)
Hydraulique	2 489.6	2 940.2	18.1
Thermique	13 065.5	13 775.8	5.4
Eolien	294	502.1	70.8
Echanges	3 334.1	2 951.4	-11.5
Energie absorbée par pompage	-422	-134.4	-68.2
Consommation interne	-25.1	-32.4	29.1
<b>Energie nette appelée</b>	<b>18 736.1</b>	<b>20 002.7</b>	<b>6.8</b>

Source : ONE

**Production janvier-septembre  
2009**



**Production janvier-septembre  
2010**



## VENTES DE L'ELECTRICITE

En Gwh	janv-sept 09	janv-sept 10	Variation janv-sept 10/09 (%)
<b>THT, HT, MT dont</b>	<b>13 247.7</b>	<b>14 505.6</b>	<b>9.5</b>
Régies	7 541.4	7 829.1	3.8
Autres abonnés	5 706.3	6 676.5	17.0
<b>Basse tension</b>	<b>3 468.5</b>	<b>3 727.3</b>	<b>7.5</b>
<b>TOTAL</b>	<b>16 716.2</b>	<b>18 232.9</b>	<b>9.1</b>

Source : ONE



**CONSOMMATION DES COMBUSTIBLES POUR LA PRODUCTION D'ELECTRICITE**

	<b>Janvier-sept 2009</b>	<b>Janvier-sept 2010</b>	<b>variation janv.sept 10/09 (%)</b>
<b>Fuel (tonne)</b>	672 454	962 206	<b>43.1</b>
<b>Charbon (tonne)</b>	404 098	385 566	<b>-4.6</b>
<b>Petcoke (tonne)</b>	40 382		
<b>Gasoil (tonne)</b>	5 456	16 404	
<b>Gaz naturel (MNm3)</b>	369.7	396.85	<b>7.3</b>

Source : ONE